

Додаток
до рішення виконавчого комітету
Черкаської міської ради
від 29.01.2016 №104

ЗБІРНИК

святкового оформлення
м. Черкаси



МЕРІЯ
МІСТА ЧЕРКАСИ



ЗМІСТ

Вступ.....	3
Терміни, які вживаються у збірнику.....	7
Святкове оформлення міста (графічні та текстові матеріали)	
Новий рік та Різдво Христове.....	11
День захисника України.....	59
Міжнародний жіночий день.....	64
День праці.....	68
День пам'яті та примирення. День перемоги над нацизмом у Другій світовій війні.....	73
День визволення міста Черкаси від фашистських загарбників.....	87
День міста Черкаси.....	89
День конституції України День Державного Прапора України День Незалежності України.....	101
Великдень.....	121

ВСТУП

Цей збірник розроблено на виконання вимог Програми соціально - економічного розвитку та Програми розвитку дизайну міського середовища та зовнішньої реклами в м. Черкаси.

Актуальність збірника полягає в необхідності створення святкового середовища як шоу, свята свят, яке об'єднає всі характеристики свята в одне ціле - МІСТО-СВЯТО.

Для місцевих жителів, для простих городян, для всіх, хто проживає і перебуває у місті в момент свята, міський простір повинен перетворитися на феєричне середовище. Образні рішення збірника призначені сформуванню ланцюг вражень, які розкриють особливості різних, але прилеглих один до одного куточків міста.

Метою збірника є організація та сукупність фрагментів святкового оформлення міста як єдиної функціональної і дизайнерської концепції з оригінальними акцентами і кульмінаціями.

Завданням збірника є наповнення сучасного міського простору додатковим святковим змістом. Предметне наповнення ближнього, середнього і дальнього плану в місті сформує функціональну зону свята, а використання регіональних характеристик середовища складе калейдоскопічну картину, що вбиратиме в себе природні та штучні прикмети міста.

Дизайн «маркує» міське середовище «духом свята», стимулює уяву глядача і свято переростає в «дизайн-подію», що перетворює місто на культурний символ.

Наповнення просторового ландшафту святковим дизайном створює середовищні «маяки» і формує святкове враження від міста в цілому. Відбувається коригування психологічного мікроклімату міського середовища. Використання єдиної концепції у вирішенні святкового оформлення всього міста допомагає з'єднати в єдиний ансамбль різноманітні фрагменти міського простору.

Актуальними пріоритетами святкового дизайну виступають:

- системи транспортних магістралей;
- природні ландшафти;
- міський партер.

ВСТУП

Яскравість, динамічність, емоційність, відкритість та грайливість - основні прийоми просторової організації «розважальних» функцій святкового міського середовища.

Масовій свідомості, особливо в святковий час, необхідна строкатість, яскравість, буйство фарб, що створить особливий настрій відпочинку, свята та феєрії.

Створення архітектурно-художньої концепції оформлення міста передбачає розробку і виготовлення засобів візуальної комунікації. Ними є в'їзні стели, інформаційні табло і покажчики, вивіски, рекламні та афішні тумби, рекламні установки.

Зокрема, для посилення святкової атмосфери використовують архітектурно-художнє підсвічування будівель.

Одним з важливих напрямків у створенні неповторного образу міста є об'ємно-декоративні конструкції, як регулярного призначення, так і розроблені до різних свят і дат.

Створення концепції святкового прикрашання міста включає розробку нових високотехнологічних об'ємно-декоративних та світлодинамічних конструкцій святкового та тематичного оформлення (наприклад, гігантські стели, прапорові композиції і т.д.).

Існують об'ємно-просторові, збірно-розбірні, великомасштабні конструкції святкового оформлення для зон особливого міського призначення. Великомасштабні об'ємно-декоративні конструкції є одним з найяскравіших і фундаментальних засобів оформлення міського середовища. Конструкції можуть бути як стаціонарного типу, так і збірно-розбірного. Перевагою збірно-розбірного типу конструкцій є: можливість неодноразового монтажу - демонтажу, тому між святами конструкцію можна легко розібрати і зберігати на складі; можливість модернізації конструкції до кожного нового свята.

Головний та найбільш суттєвий принцип святкового оформлення - комплексність розміщення елементів оформлення на території міста. Комплексне розміщення зовсім не передбачає собою ординарність та однотипність, а навпаки, за художнім міркуванням воно повинно бути різнобарвним та в одночас відрізнитися єдністю і різноманітністю форм. Таке поєднання і

створить своєрідну неповторність святкового простору.

Комплексне оформлення вулиць значної протяжності, забезпечить цілісність композиції. Ця композиція може складатися, наприклад, з найпростіших елементів - різнокольорових прапорців і «розтяжок» на стовпах зовнішнього освітлення. Залишається тільки знайти цікаву форму і оригінальний колір цих елементів - і не забути, святково-вуличне видовище у нас «в кишені».

При застосуванні елементів святкового оформлення слід враховувати:

- підпорядкованість частин елементів;
- масштабність та співвідношення;
- пластична виразність;
- цілісність композиції.

Гармонійне поєднання частин композиції дає можливість чітко виділити в ансамблі головний елемент. При сильному візуальному «шумі» головним стає елемент оформлення, що чітко виділяється в загальній масі як святковий. Тоді він, дійсно, стає центром всього навколишнього простору (включаючи і архітектурний простір). Він «утримує» увагу за допомогою великих розмірів, найяскравіших кольорів і оригінальної форми.

Що стосується просторового розташування головних святкових установок, то воно передбачає включення до ансамблевої композиції окремих елементів, які змінюють рівномірний ритм розташування пристроїв, що розміщуються на стовпах освітлення. При такому включенні оформленню надається динамічний характер, і враження, вироблене їм, посилюється.

Особливості святкового світлового оформлення міста.

У вечірній час довкілля значно змінюється. Силуети будівель пропадають, в темному просторі міста виділяються освітлені вікна і зовнішнє підсвічування фасадів.

Вздовж транспортних магістралей чітко простежується суворий порядок точок дорожнього освітлення, світлової реклами, вивісок та вітрин. У такому середовищі оформлення міста вирішується по-іншому. Найкраще

ВСТУП

виглядає розгорнута і цілісна група засобів освітлення, що займе значне місце в міському просторі (місце більше, ніж окремі точки архітектурного, дорожнього освітлення). Такою групою можуть бути, наприклад, ілюміновані дерева, ансамблеві композиції або елементи святкового оформлення будівель. Дуже ефектний прийом - святкові, світлові «розтяжки» між стовпами дорожнього освітлення та будівель.

ТЕРМІНИ, ЯКІ ВЖИВАЮТЬСЯ У ЗБІРНИКУ

ДАХОВІ УСТАНОВКИ

Об'ємні або площинні спеціальні конструкції, розміщені цілком або частково вище рівня карниза будинку або на даху.

ІНФОРМАЦІЙНИЙ СТЕНД

Спеціальна конструкція висотою до 2,5 м та розміром інформаційної площі не більше 5 кв.м, яка розміщується в пішохідних зонах та призначена для розміщення дрібноформатних афіш культурних та розважальних заходів, агітаційних матеріалів, соціальної реклами, листівок суб'єктів підприємницької діяльності.

КРОНШТЕЙН

Металева конструкція за допомогою якої флагшток монтується до стаціонарної основи (опора, освітлення, перила, стіна будинку).

ЛАНДШАФТ

Складний природно-географічний комплекс, в якому всі основні компоненти: рельєф, клімат, вода, ґрунти, рослинність і тваринний світ знаходяться у великій та складній взаємодії, утворюючи однорідну за умовами розвитку нерозривну систему.

ЛЮВЕРС

Металеві кільця (петлі), розташовані вздовж краю тканини прапора для кріплення мотузкою до флагштоку. Люверси встановлюються через 50 см.

МІСЬКИЙ ПАРТЕР

Міський простір на рівні перших двох поверхів забудови.

НАЗЕМНІ ПАННО

Зовнішнє оздоблення або оформлення, розташоване на поверхні землі, яке складається з нанесених або вбудованих у дорожнє або земляне покриття будівельних матеріалів.

ТЕРМІНИ, ЯКІ ВЖИВАЮТЬСЯ У ЗБІРНИКУ

НАСТІННЕ ПАННО

Оздоблення або оформлення, що розміщене на поверхнях стін будинків і споруд у вигляді:

- зображення (інформаційного поля), безпосередньо нанесеного на стіну (без застосування спеціальної конструкції);
- стаціонарної спеціальної конструкції, що складається з елементів кріплення, каркасу та інформаційного поля - банерне полотно (тентова тканина) тощо.

ОПОРНА СТІЙКА

Опора спеціальних конструкцій, виготовлена з матеріалу, що забезпечує високий рівень надійності, міцності та достатньої стійкості при вітровому навантаженні та експлуатації.

ОБ'ЄМНО-ПРОСТОРОВА КОНСТРУКЦІЯ

Спеціальні конструкції, у яких для розміщення інформації використовуються як об'єм конструкції, так і її поверхня. Об'ємно-просторові конструкції виконуються виключно за індивідуальними проектами, виходячи із архітектурних та містобудівних особливостей міської території.

ПРАПОРИ НА ЩОГЛІ ФЛАГШТОК, З БАНЕРНИМ ПЛЕЧЕМ

Стаціонарна спеціальна конструкція, що складається з вертикальної стійки (флагшток) та перпендикулярного до нього банерного плеча і м'якого полотнища (прапор) закріпленого вертикально.

ПРАПОРОВІ КОМПОЗИЦІЇ

Спеціальні конструкції, що складаються з основи на якій закріплені декілька флагштоків (стійок) і м'яких полотнищ. Прапорові композиції встановлюються на відкритому просторі вулиць і площ.

ПРАПОРИ НА ЩОГЛІ ФЛАГШТОК

Стаціонарна спеціальна конструкція, що складається з вертикальної стійки (флагшток) і м'якого полотнища (прапор), закріпленого вертикально.

ТЕРМІНИ, ЯКІ ВЖИВАЮТЬСЯ У ЗБІРНИКУ

ПРАПОРИ НА ОПОРАХ

Брендові прапори або прапори розцвічування (декоративно стягові полотнища) закріплені спеціальними кронштейнами на опорах освітлення або на перилах шляхопроводів. Даний вид кронштейнів виготовляється із сталі високої якості, що забезпечує тривалий термін служби і надійність конструкцій.

ПРАПОРОВІ СТРІЧКИ

Ряд трикутних, прямокутних або іншої форми різнокольорових прапорців, закріплених на стрічці, шнурі або тросі. Прапорові стрічки можуть складатися з прапорців різних кольорів без символіки, прапорів України або країн світу або з будь-якою іншою символікою.

ПІДПОРЯДКОВАНІСТЬ ЕЛЕМЕНТІВ ОФОРМЛЕННЯ

Організація усіх засобів та форм оздоблення шляхом виділення головних акцентів та другорядних елементів загальної просторової композиції.

ПЛАСТИЧНА ВИРАЗНІСТЬ

Гармонійне поєднання об'ємно - просторових елементів в одну цілісну композицію.

ПРОСТОРОВИЙ АНСАМБЛЬ

Створення своєрідного святкового простору шляхом органічного поєднання міського середовища з комплексним святковим оформленням міста.

СВІТЛОВІ «РОЗТЯЖКИ»

Світлодіодні підвіси різних візерунків та різноманітних мотивів у вигляді гірлянд.

ТЕРМІНИ, ЯКІ ВЖИВАЮТЬСЯ У ЗБІРНИКУ

СИСТЕМА ТРАНСПОРТНИХ МАГІСТРАЛЕЙ

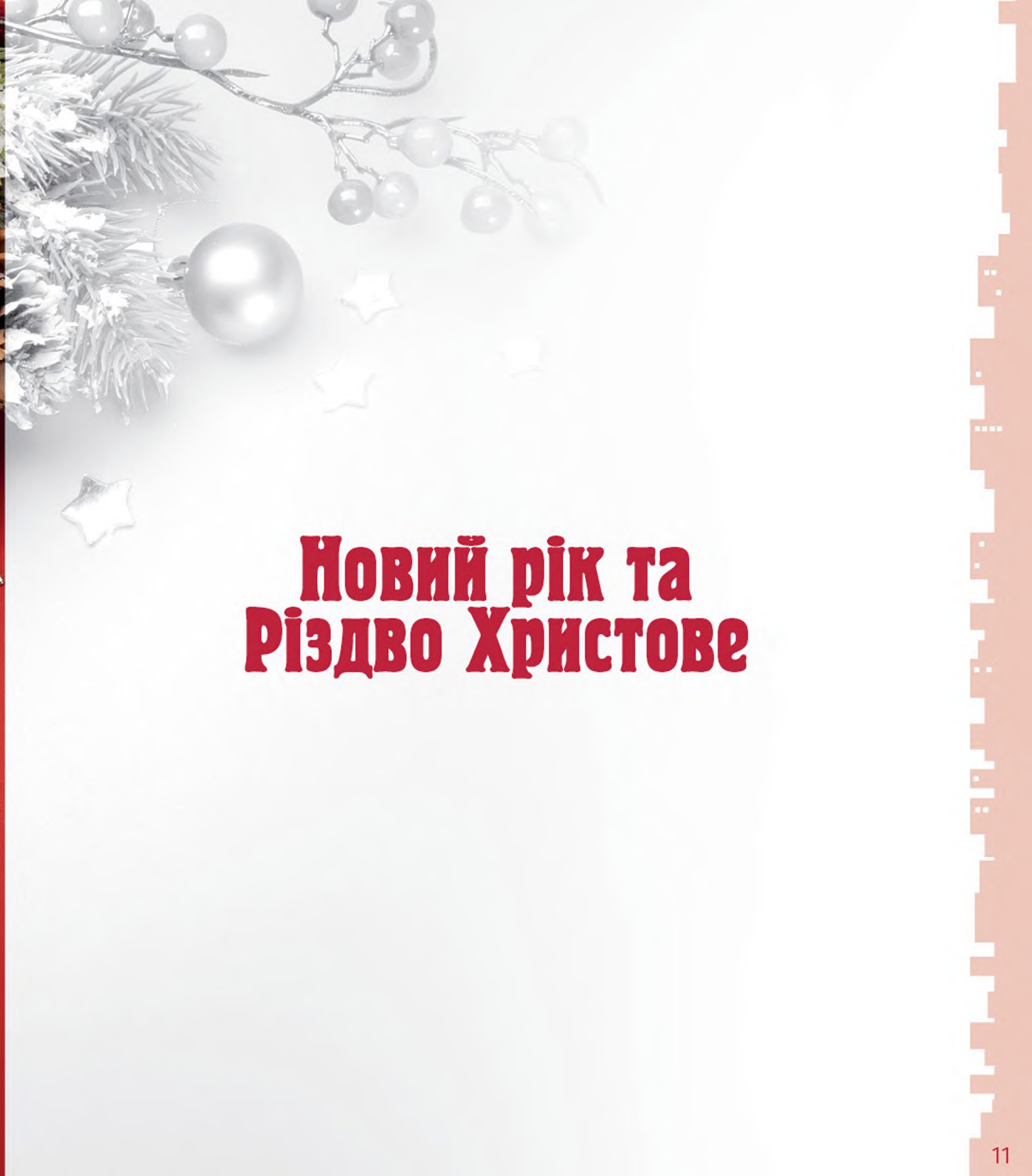
Система транспортних шляхів і ліній по яких проходять транспортні потоки.

СТЕЛА

Велика конструкція інформаційного або навігаційного призначення, розміщена на окремому постаменті (фундаменті) і добре видима з достатнього відстані.

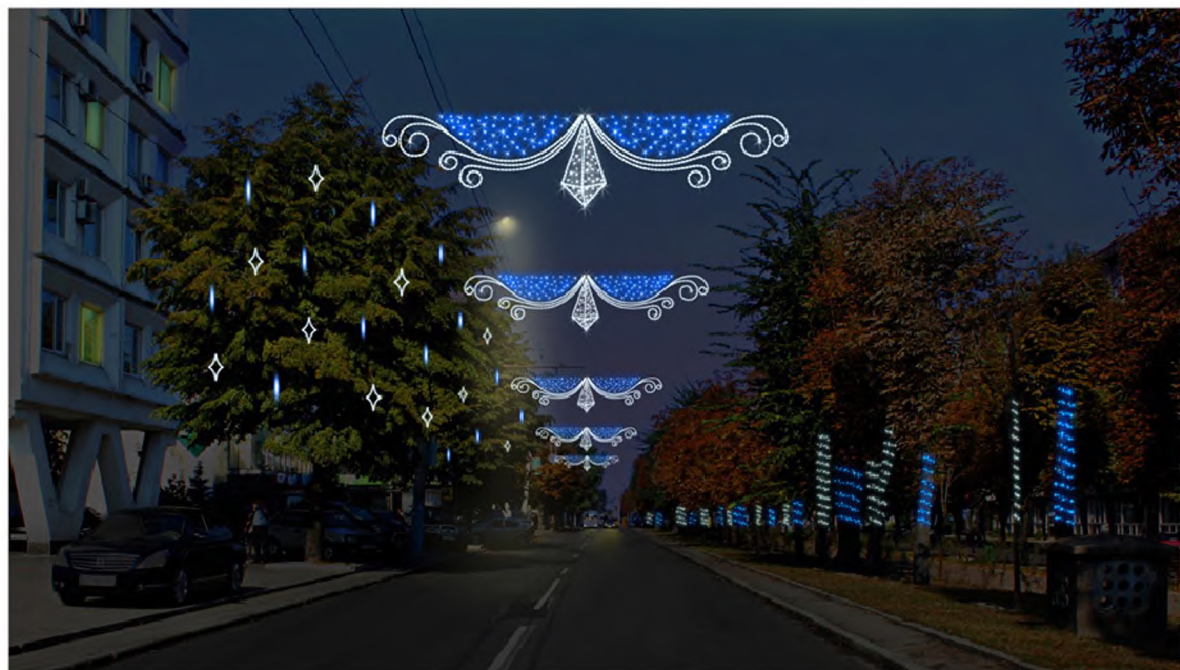
ФЛАГШТОК

Металева, дерев'яна або пластикова вертикальна стійка, до якої кріпиться прапор.



**Новий рік та
Різдво Христове**

Святкове оформлення системи транспортних магістралей



бульв. Шевченка

Святкове оформлення системи транспортних магістралей



бульв. Шевченка

Святкове оформлення системи транспортних магістралей

бульв. Шевченка

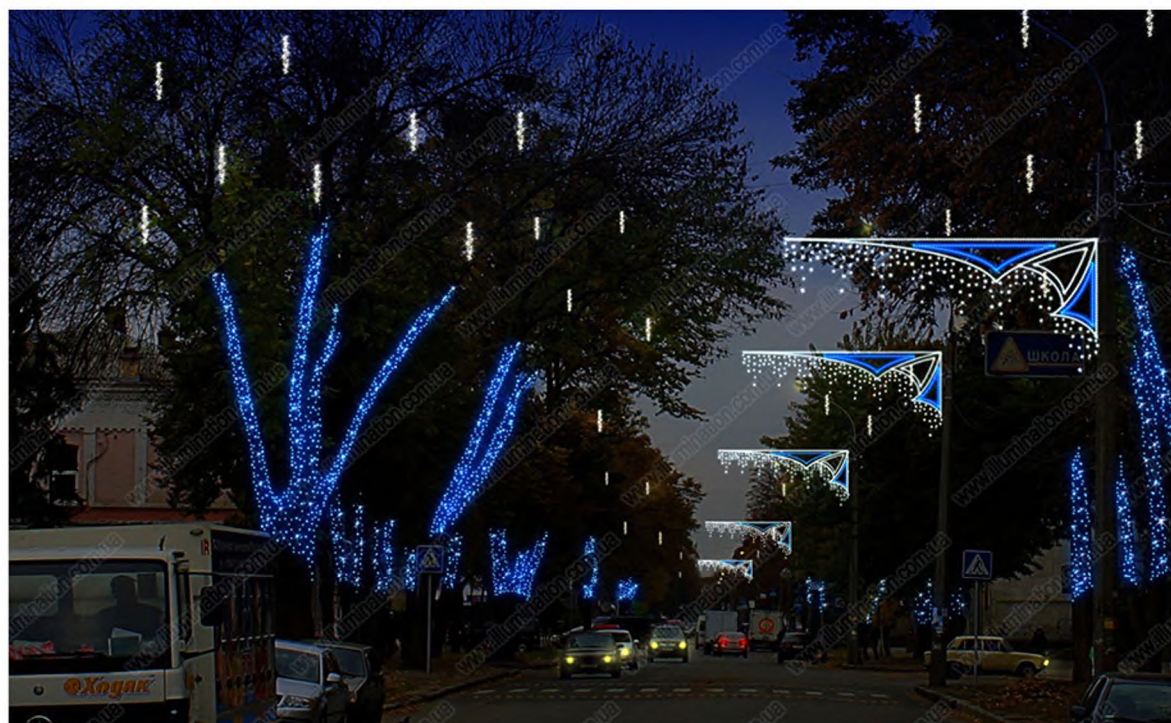


Святкове оформлення системи транспортних магістралей



вул. Хрещатик

Святкове оформлення системи транспортних магістралей



вул. Хрещатик

Святкове оформлення системи транспортних магістралей



вул. Хрещатик

Святкове оформлення системи транспортних магістралей



вул. Смілянська

Святкове оформлення системи транспортних магістралей

вул. Дахнівська



вул. Б. Вишневецького



Святкове оформлення системи транспортних магістралей



вул. Смілянська

Святкове оформлення системи транспортних магістралей



вул. Хрещатик

Святкове оформлення системи транспортних магістралей

вул. Ільїна



бульв. Шевченка



Святкове оформлення громадського транспорту



Святкове оформлення громадського транспорту



Святкове оформлення природних ландшафтів



вул. Хрещатик

Святкове оформлення природних ландшафтів

сквер Юність



Долина Троянд



Святкове оформлення природних ландшафтів



сквер В. Симоненка

Святкове оформлення природних ландшафтів



сквер за ОДА

Святкове оформлення природних ландшафтів



парк Сосновий бір

Святкове оформлення природних ландшафтів



парк Перемоги

Святкове оформлення природних ландшафтів



сквер Юність

Святкове оформлення природних ландшафтів



сквер Юність

Святкове оформлення природних ландшафтів



сквер Юність

Святкове оформлення природних ландшафтів



сквер Юність

Святкове оформлення міського партеру

площа перед ЧМР



площа
перед ПК "Дружба Народів"



Святкове оформлення міського партеру

площа
перед ПК “Дружба Народів”



Соборна площа



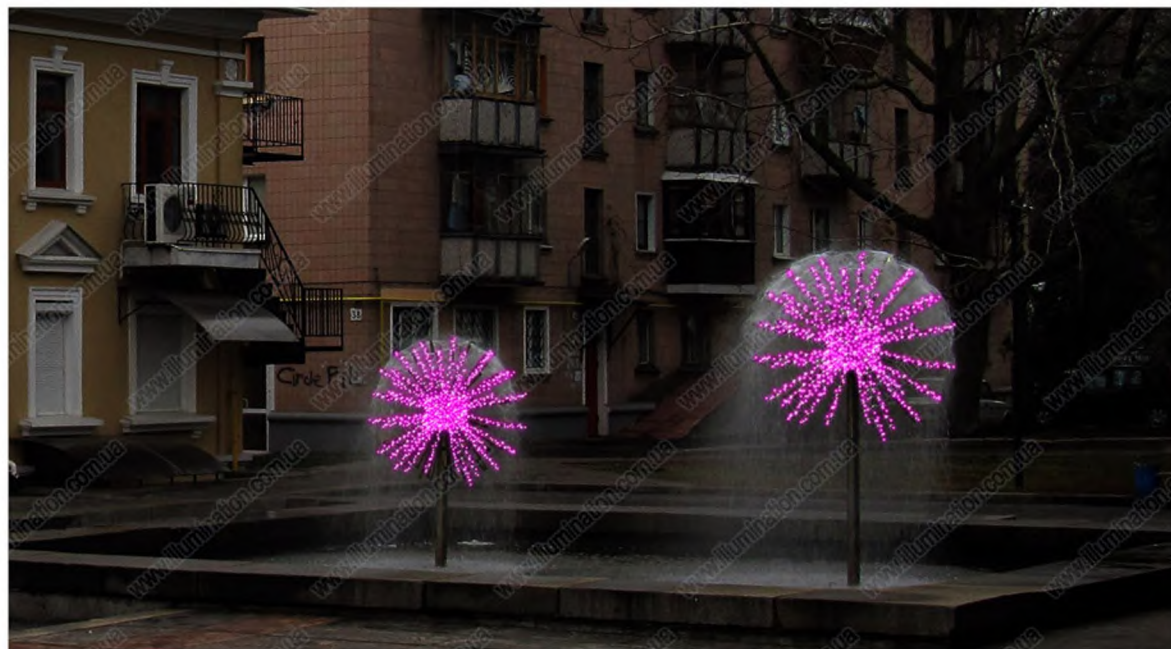
Святкове оформлення міського партеру



Соборна площа

Святкове оформлення міського партеру

площа перед ЧМР

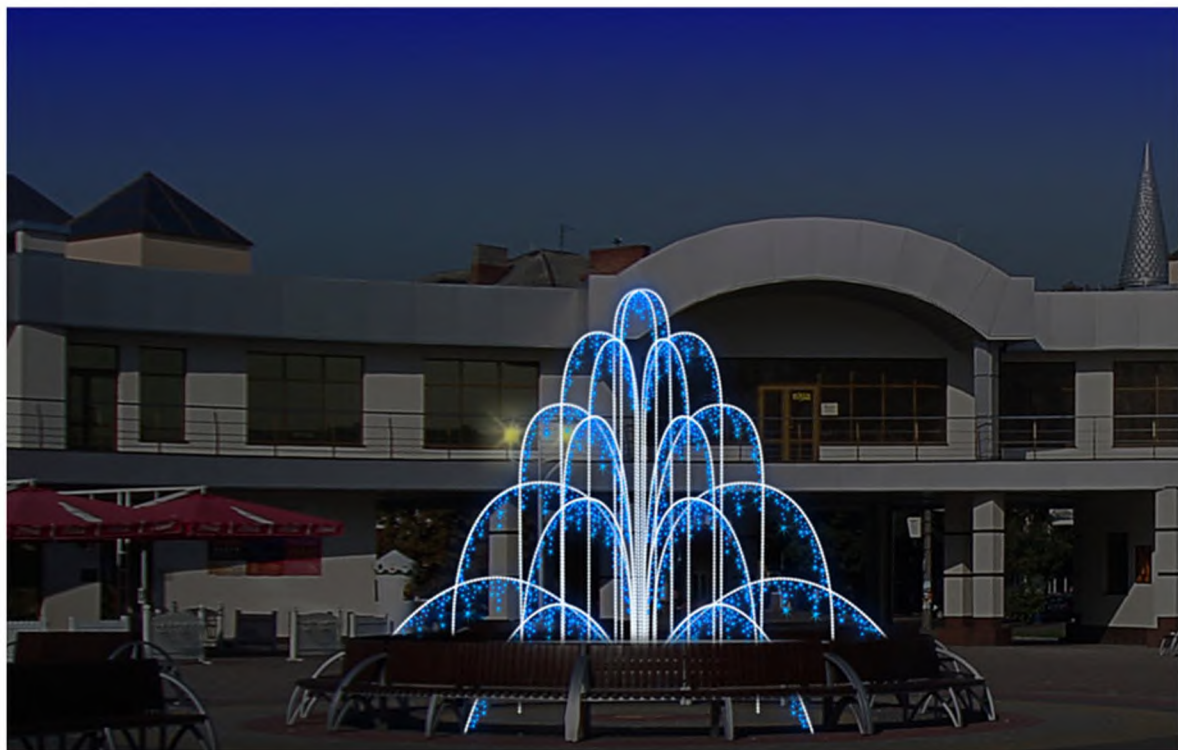


площа 700-річчя міста



Святкове оформлення міського партеру

площа ТЦ “Хрещатик СІТІ”



площа перед Драматичним
театром ім. Т.Г. Шевченка



Святкове оформлення міського партеру

площа перед ЧМР



Будівля ЧМР

Святкове оформлення міського партеру

площа Будинку торгівлі



площа перед
центральним стадіоном



Святкове оформлення міського партеру

Будівля ЧМР



Будівля ЦНАПу



Святкове оформлення міського партеру

Набережна



Національний банк України



Святкове оформлення міського партеру



Житлова будівля

Святкове оформлення міського партеру



Приватна забудова

Святкове оформлення міського партеру



Приватна забудова

Святкове оформлення міського партеру



Приватна забудова

Святкове оформлення міського партеру



Приватна забудова

Святкове оформлення міського партеру



Вітрини

Святкове оформлення міського партеру



Вітрини

Святкове оформлення міського партеру



Вітрини

Святкове оформлення міського партеру



Різдвяний ярмарок

Святкове оформлення міського партеру



Різдвяний ярмарок

Святкове оформлення міського партеру

Дитяча художня школа
ім. Д. Нарбута



Художній музей

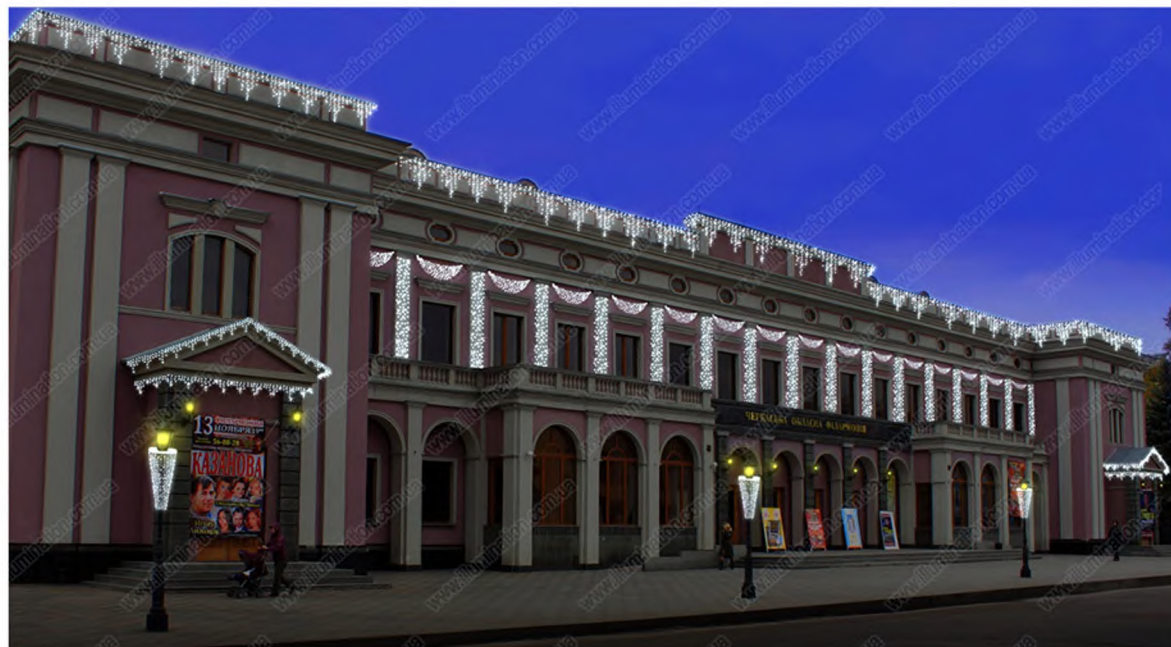
Святкове оформлення міського партеру



ТЦ "Хрещатик-СІТІ"

Святкове оформлення міського партеру

Обласна філармонія



Національний банк України

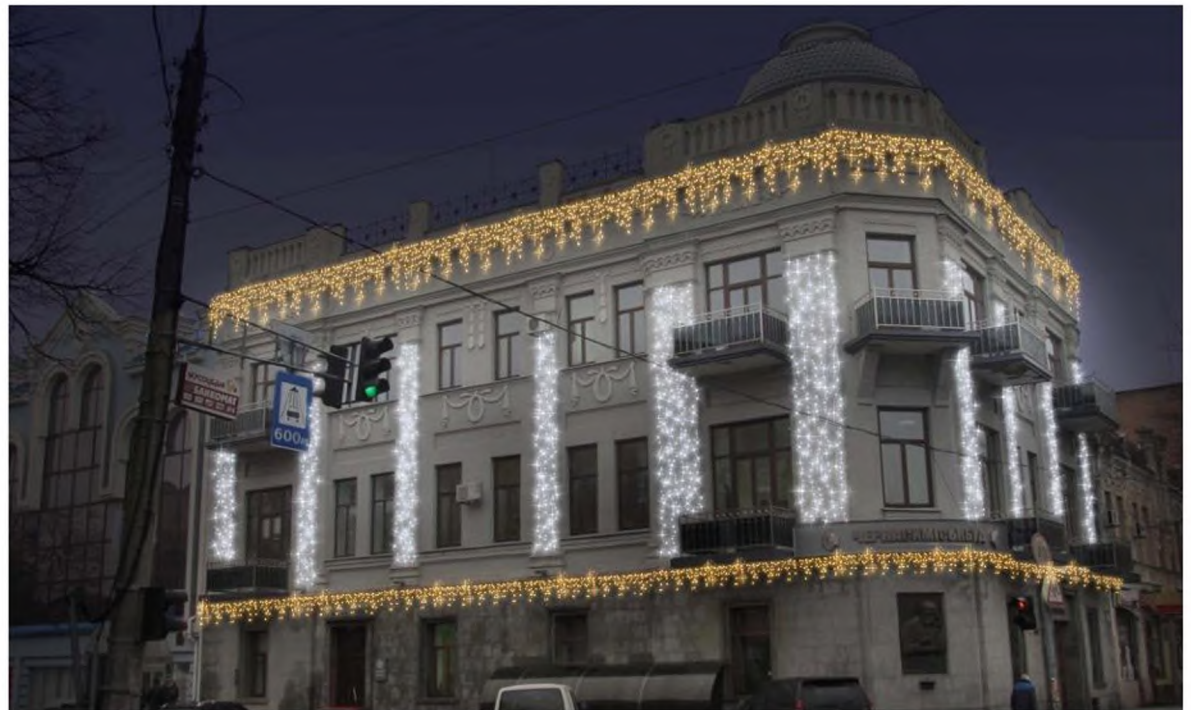


Святкове оформлення міського партеру

Колишний готель “Слов’янський”



Музей ім. Т.Г. Шевченка



Святкове оформлення міського партеру

Черкаська міська рада



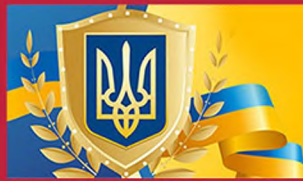
ЦНАП

День захисника України



Святкове оформлення міського партеру

Черкаська міська рада

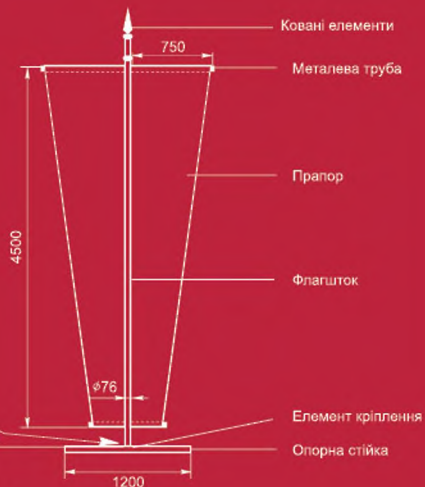
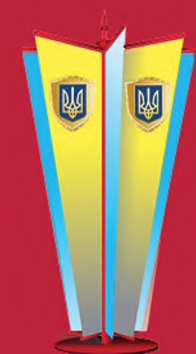


З Днем захисника України!

Банер

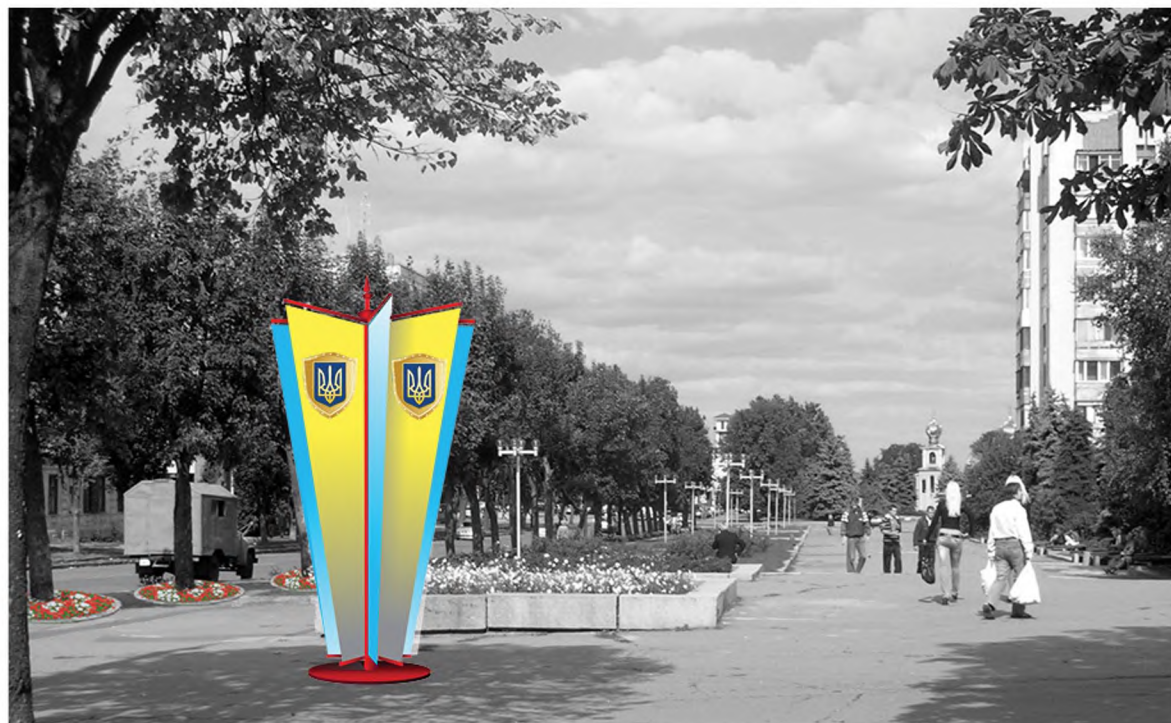
Святкове оформлення міського партеру

Будинок офіцерів



Прапорова композиція

Алея Слави

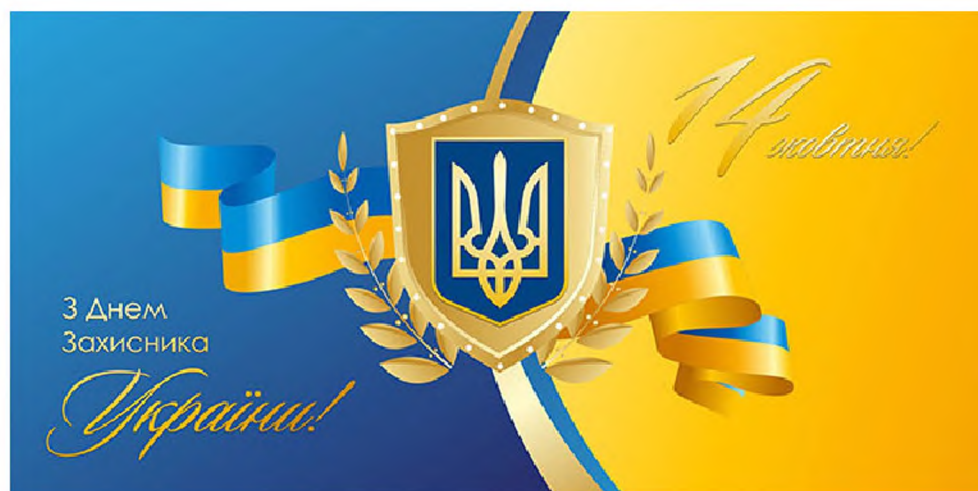


Святкове оформлення системи транспортних магістралей

вул. Гагаріна



Біг-борд



Святкове оформлення системи транспортних магістралей

вул. Гагаріна
вул. Хрещатик



Сіті-лайт





Міжнародний жіночий день

Святкове оформлення міського партеру

Черкаська міська рада



Банер

Святкове оформлення системи транспортних магістралей

вул. Гагаріна



Біг-борд



Святкове оформлення системи транспортних магістралей

вул. Гагаріна
вул. Хрещатик

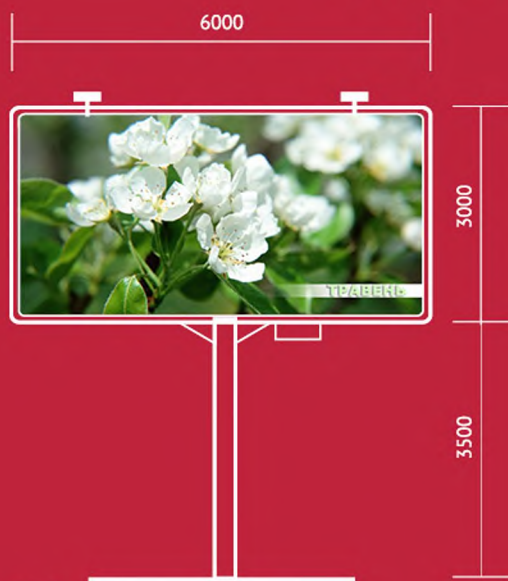




День праці

Святкове оформлення системи транспортних магістралей

вул. Гагаріна



Біг-борд



Зі святом весни та праці!

Святкове оформлення системи транспортних магістралей

вул. Гагаріна
вул. Хрещатик



Святкове оформлення природних ландшафтів



парк Сосновий бір



Прапорова композиція

сквер Юність



Святкове оформлення міського партеру

Черкаська міська рада



Зі святом весни та праці!

Банер



**День пам'яті та
примирення.**

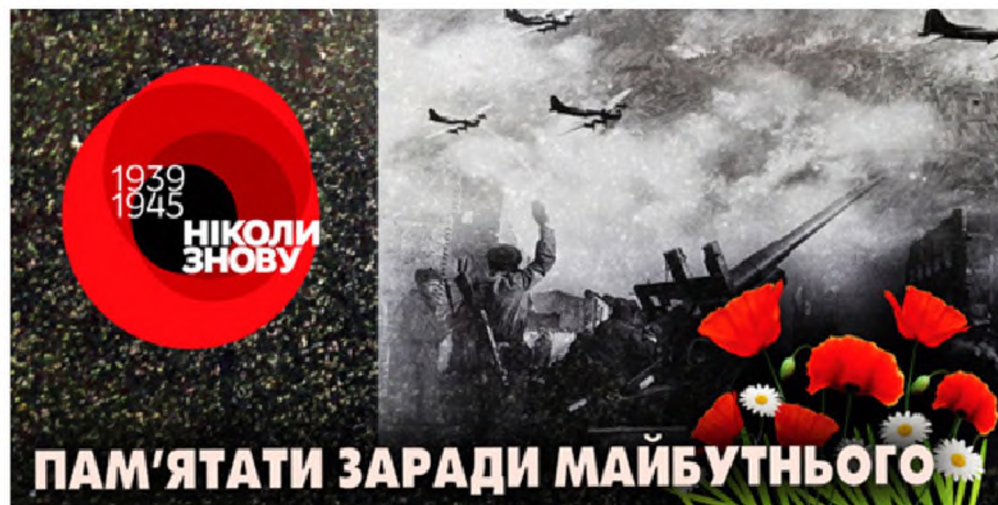
**День перемоги
над нацизмом
у Другій світовій війні**

Святкове оформлення системи транспортних магістралей

вул. Гагаріна



Біг-борд

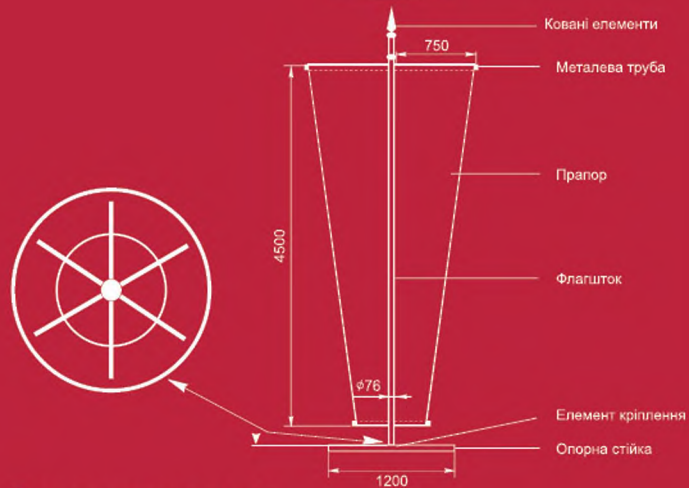


Святкове оформлення системи транспортних магістралей

бульв. Шевченка
вул. Гагаріна



Святкове оформлення системи транспортних магістралей



Прапорова композиція

бульв. Шевченка



Святкове оформлення системи транспортних магістралей

вул. Байди Вишневецького



Зупинковий павільйон з сіті-лайтом

бульв. Шевченка



Святкове оформлення громадського транспорту



Святкове оформлення громадського транспорту



Святкове оформлення системи транспортних магістралей

вул. 30-річчя Перемоги
вул. Смілянська

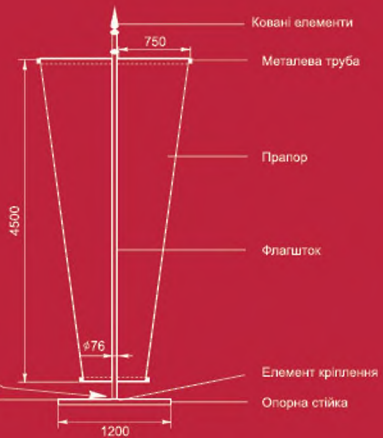
бульв. Шевченка



Святкове оформлення природних ландшафтів

парк Сосновий бір

Прапорові стрічки



9000 мм x 1000 мм



Прапорова композиція

Банерна сітка

Долина троянд



Святкове оформлення природних ландшафтів



парк Перемоги

Святкове оформлення міського партеру



Банерна сітка

**Будинок культури
“Дружба народів”**



Банерна сітка



Біг-борд

вул. 30-річчя Перемоги



Святкове оформлення міського партеру



бульв. Шевченка

Святкове оформлення міського партеру

Черкаська міська рада

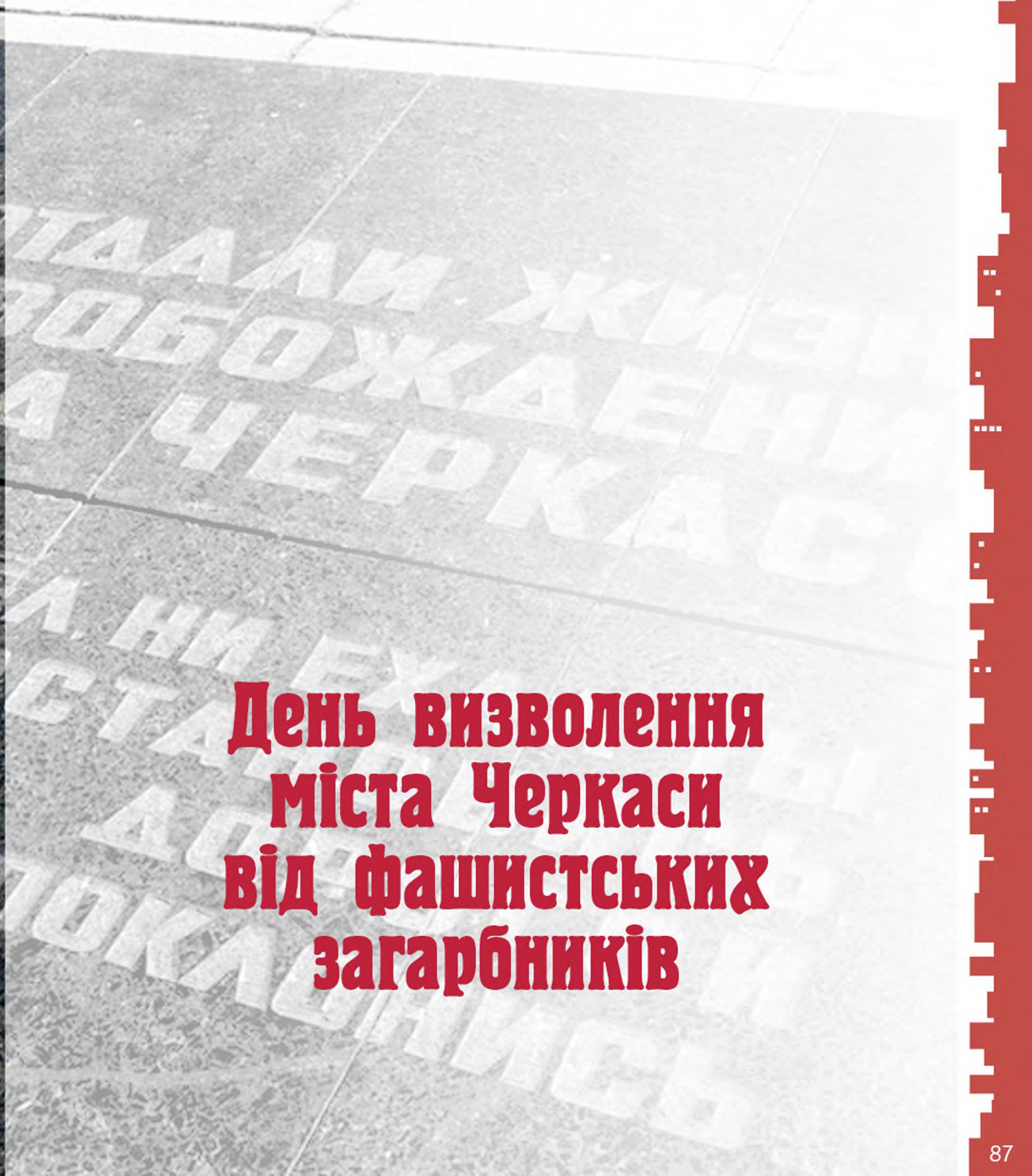
ЗОШ №17



Святкове оформлення міського партеру



Вітрини



**День визволення
міста Черкаси
від фашистських
загарбників**

Святкове оформлення системи транспортних магістралей



Біг-борд



Сіті-лайт

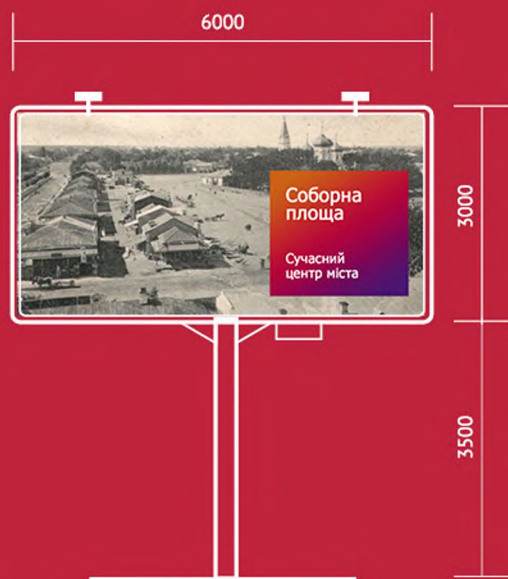




День міста

Святкове оформлення системи транспортних магістралей

вул. Гагаріна



Біг-борд

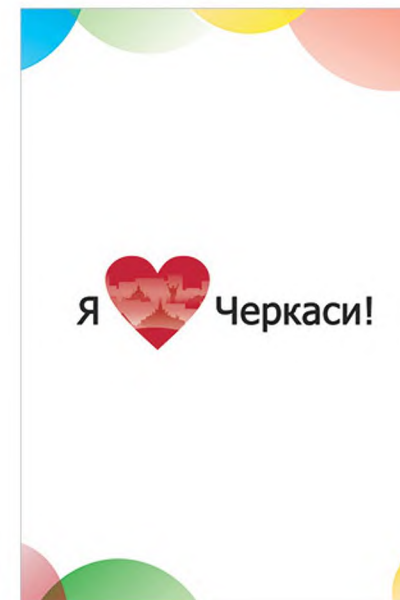


Святкове оформлення системи транспортних магістралей

вул. Гагаріна



Сіті-лайт



Святкове оформлення системи транспортних магістралей

бульв. Шевченка



вул. Хрещатик



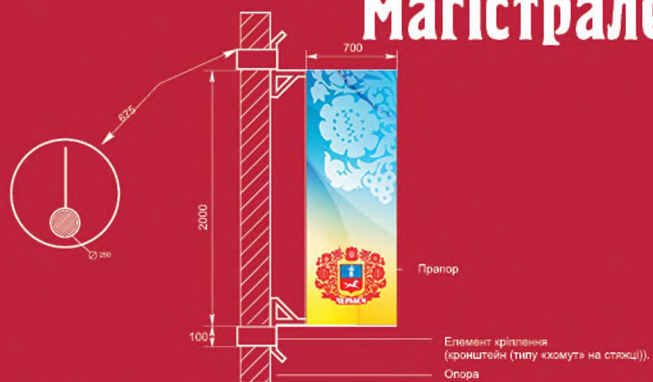
Святкове оформлення системи транспортних магістралей

вул. Ільїна



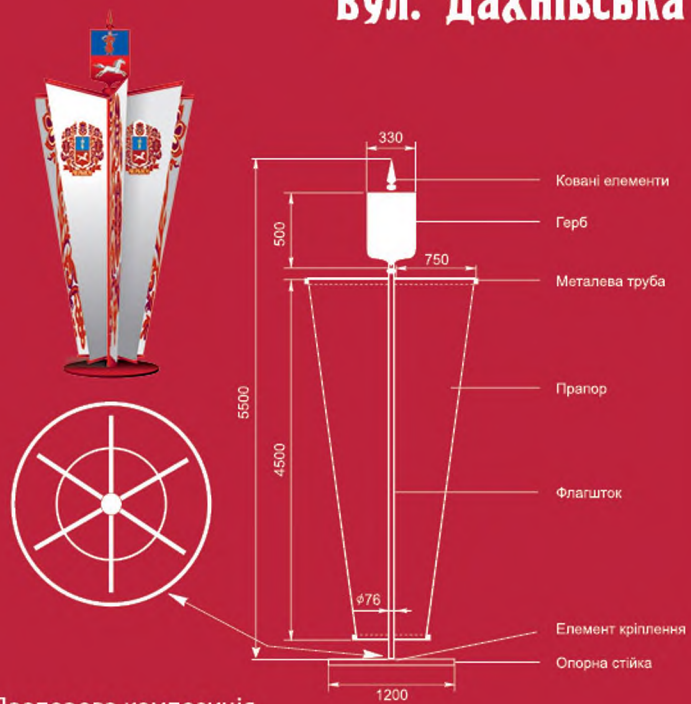
Замковий узвіз

Святкове оформлення системи транспортних магістралей



Прапор на опорі

вул. Дахнівська



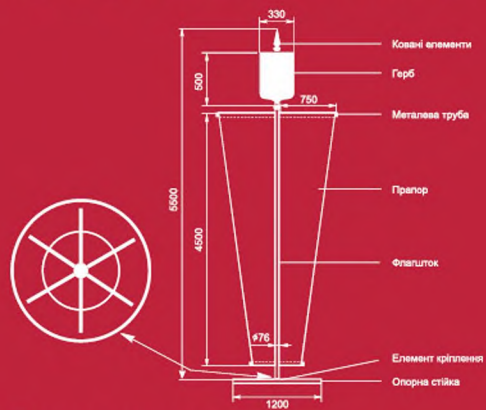
Прапорова композиція



Святкове оформлення громадського транспорту

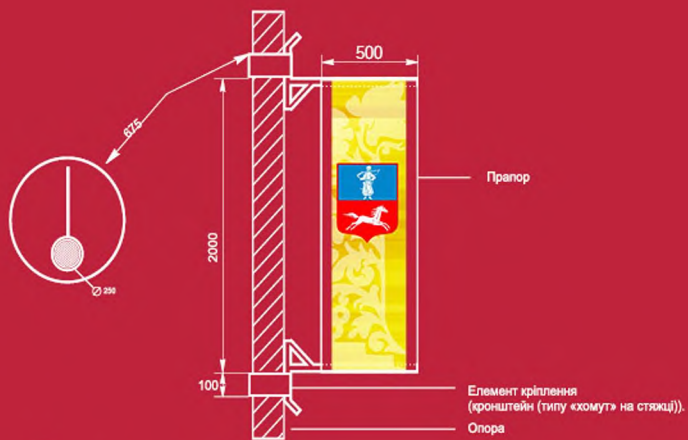


Святкове оформлення природних ландшафтів



Прапорова композиція

алея Слави



Прапор на опорі

Набережна



Святкове оформлення природних ландшафтів

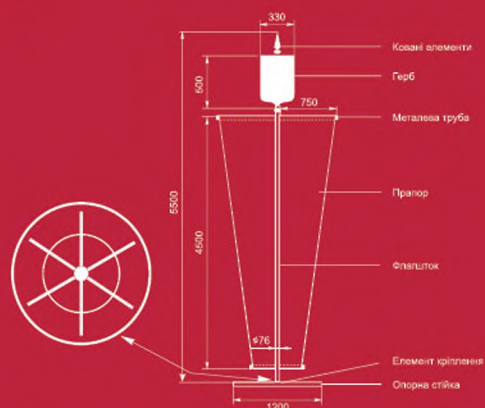


Прапорові стрічки



Долина Троянд

9000 мм x 1000 мм



Прапорова композиція

парк Сосновий бір



Святкове оформлення природних ландшафтів

бульв. Шевченка



Банер

Долина Троянд

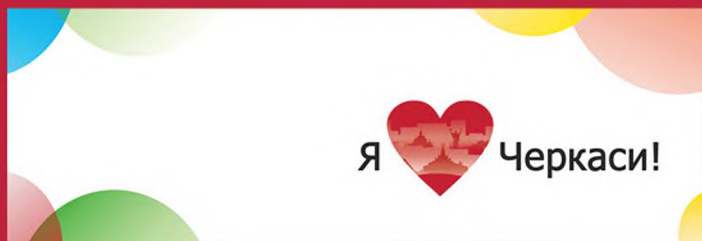


Святкове оформлення міського партеру



Черкаська міська рада

Святкове оформлення міського партеру



Банерна сітка

Будинок культури “Дружба народів”



Банерна сітка

бульв. Шевченка



**День конституції
України**

**День Державного
Прапора України**

**День незалежності
України**

Святкове оформлення системи транспортних магістралей

вул. Гагаріна



Біг-борд

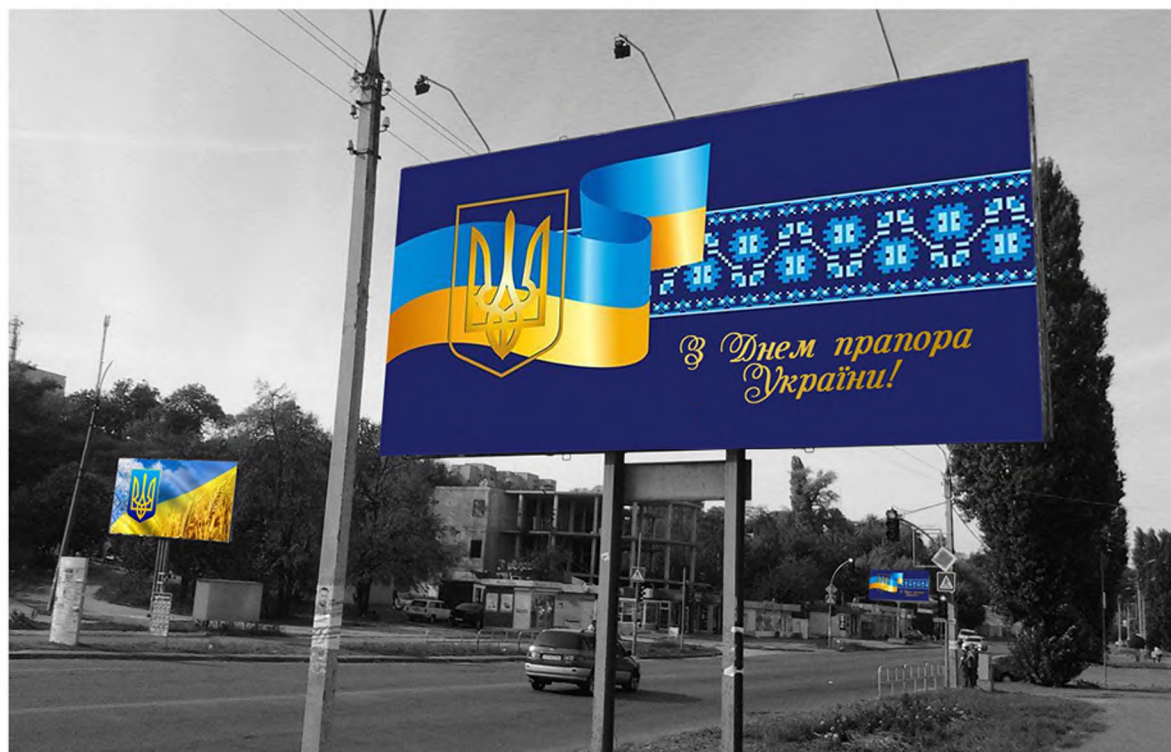


Святкове оформлення системи транспортних магістралей

вул. Гагаріна

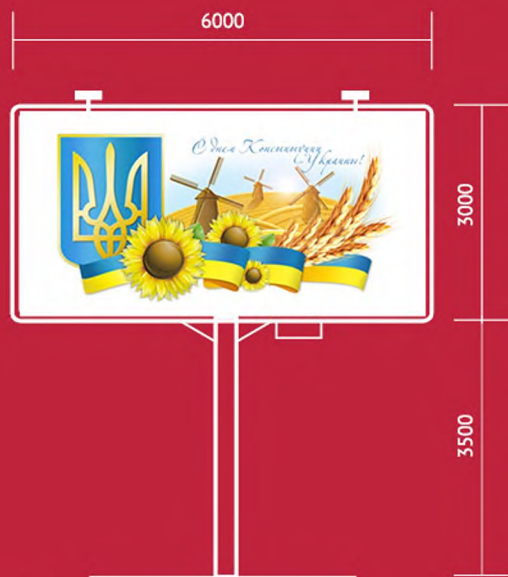


Біг-борд



Святкове оформлення системи транспортних магістралей

вул. Гагаріна

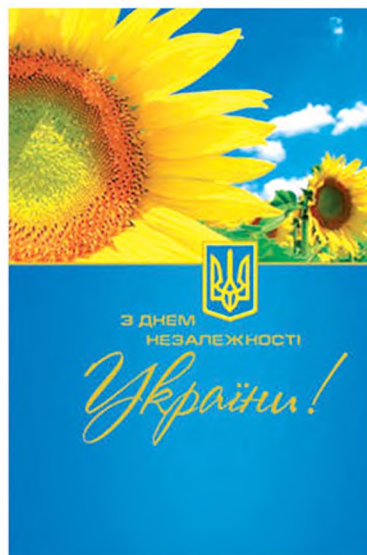


Біг-борд

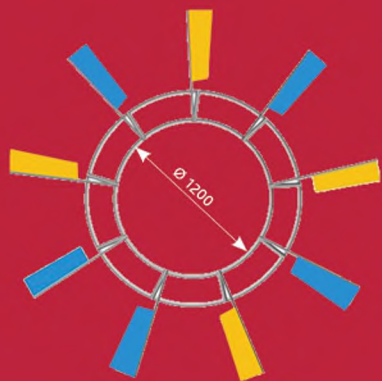


Святкове оформлення системи транспортних магістралей

бульв. Шевченка
вул. Гагаріна

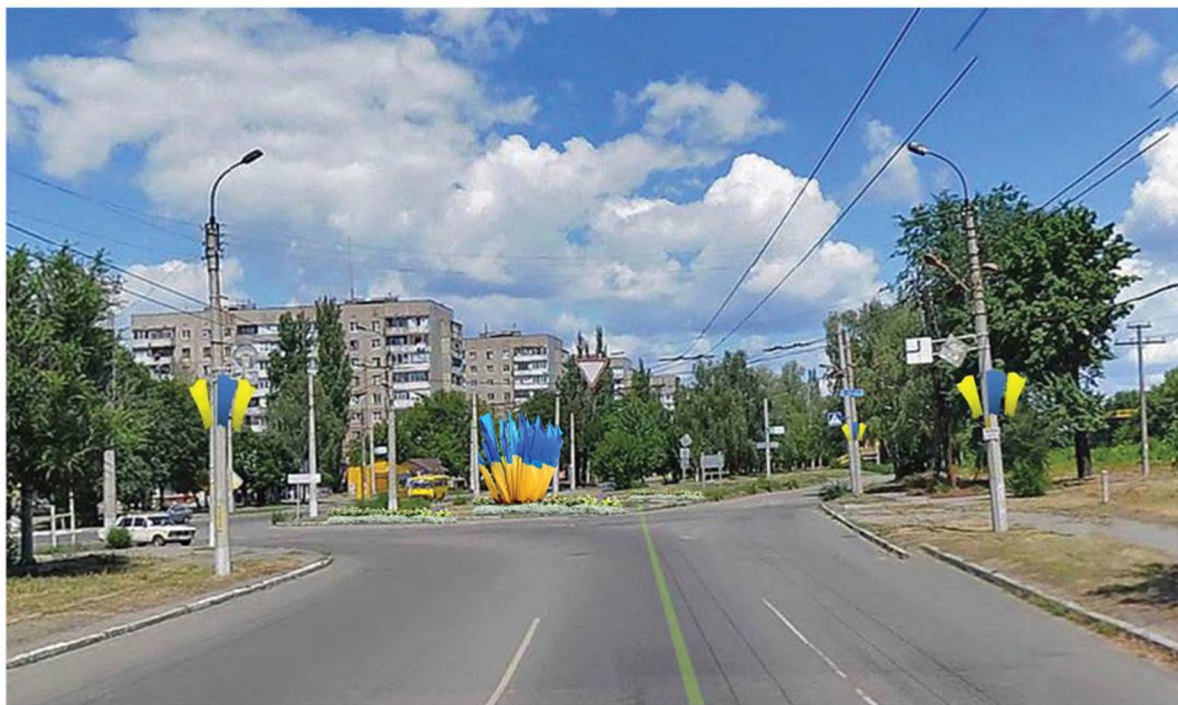


Святкове оформлення системи транспортних магістралей

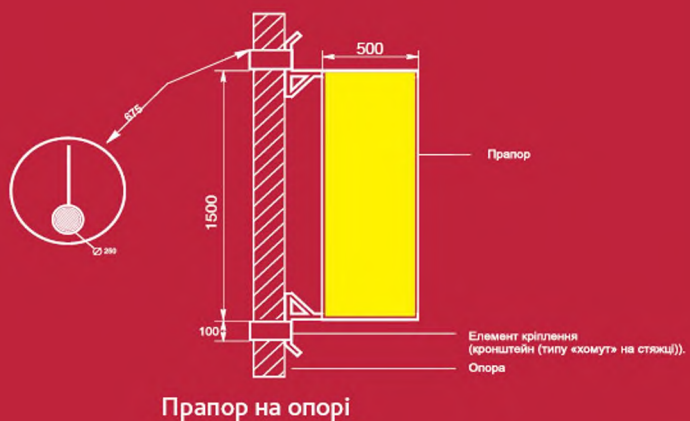


Прапорова композиція

вул. Генерала Момота



Святкове оформлення системи транспортних магістралей

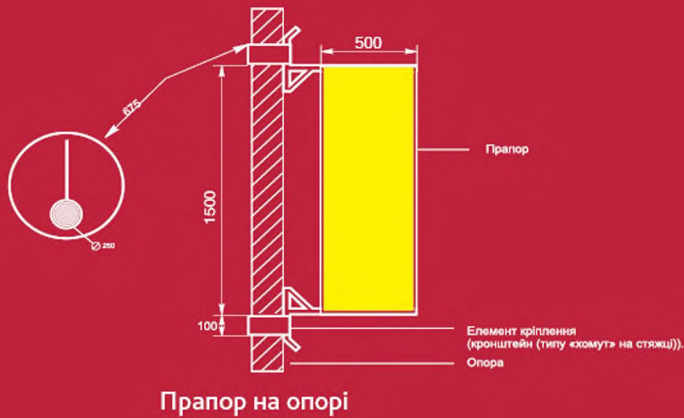


вул. Хрещатик

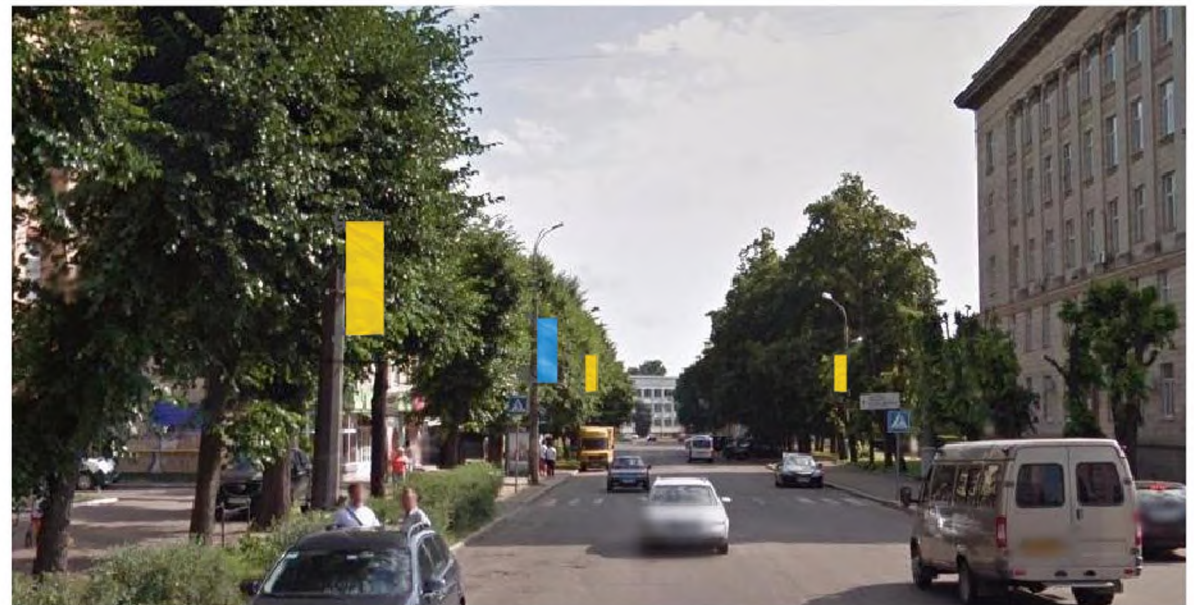


Святкове оформлення системи транспортних магістралей

Замковий узвіз

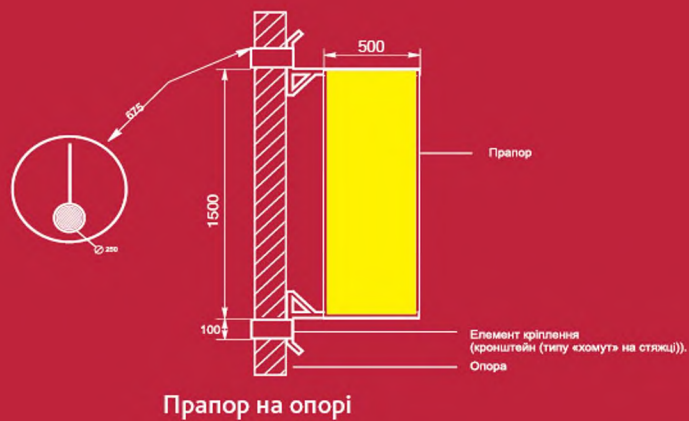


вул. Б. Вишневецького



Святкове оформлення системи транспортних магістралей

вул. Смілянська

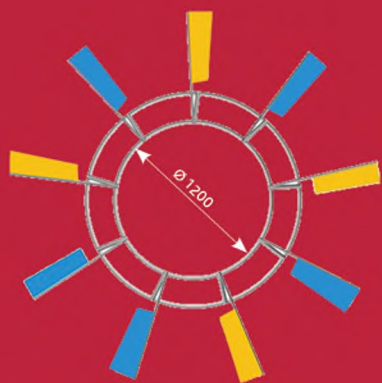


бульв. Шевченка



Святкове оформлення системи транспортних магістралей

бульв. Шевченка
вул. Можайського



Прапорова композиція

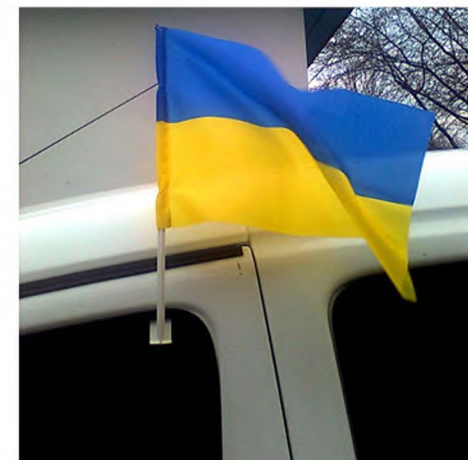
вул. Дахнівська



Святкове оформлення громадського транспорту



Святкове оформлення громадського транспорту



Святкове оформлення природних ландшафтів

Прапорові стрічки



Долина троянд



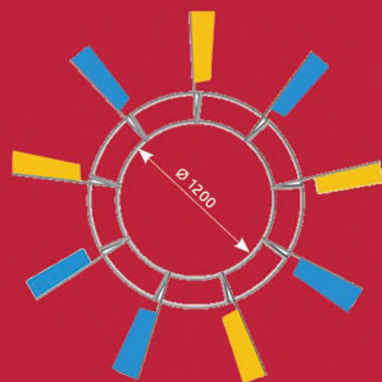
Банерна сітка

9000x1000мм



Святкове оформлення природних ландшафтів

бульв. Шевченка



Прапорова композиція

парк Сосновий бір



Святкове оформлення природних ландшафтів

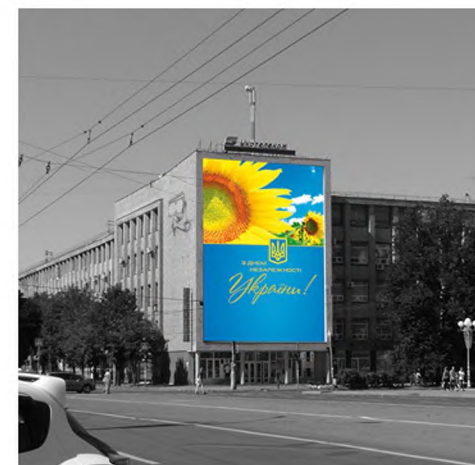
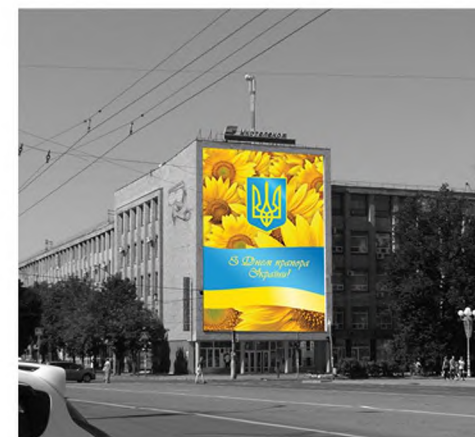
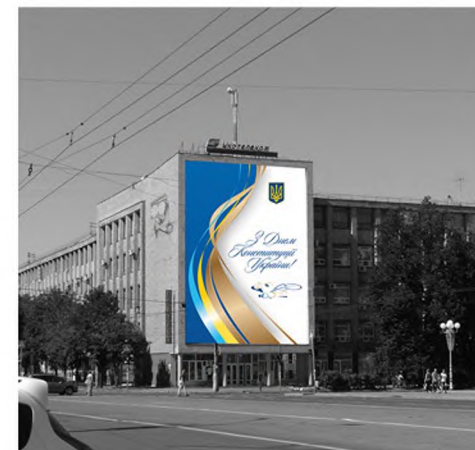
сквер Юність



Набережна



Святкове оформлення міського партеру



**Будинок культури
“Дружба народів”**

Будинок зв'язку

Святкове оформлення міського партеру

Черкаська міська рада

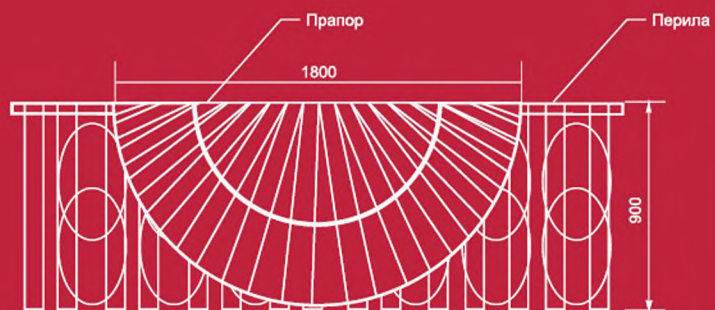


Банерна сітка

бульв. Шевченка



Святкове оформлення міського партеру



Прапорова композиція на фасаді будівлі

музей Кобзаря



Святкове оформлення міського партеру

Черкаська міська рада



Національний банк України



Святкове оформлення міського партеру



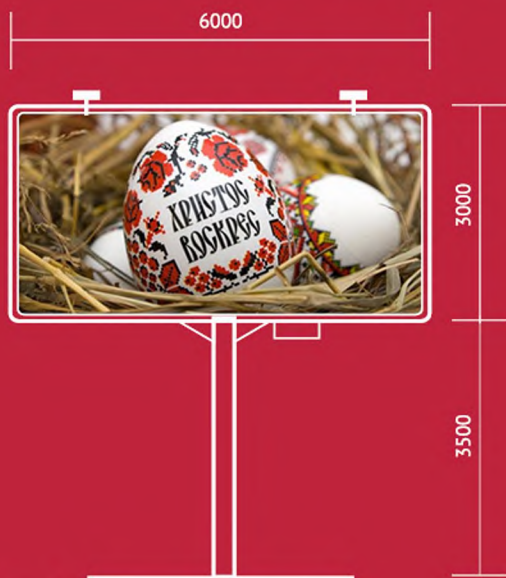
Вітрини



Великдень

Святкове оформлення системи транспортних магістралей

вул. Гагаріна



Біг-борд

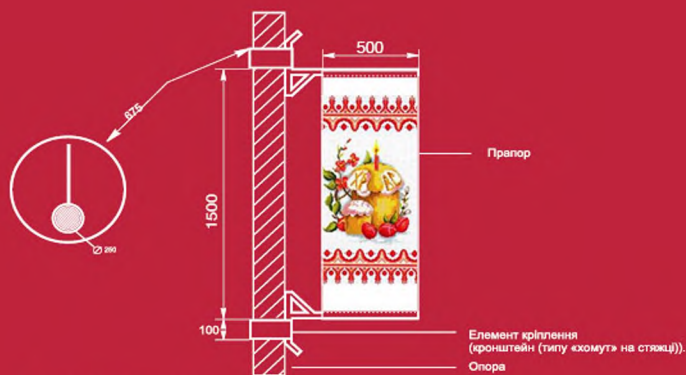


Святкове оформлення системи транспортних магістралей



Сіті-лайт

вул. Хрещатик



Прапор на опорі

бульв. Шевченка



Святкове оформлення громадського транспорту



Святкове оформлення природних ландшафтів

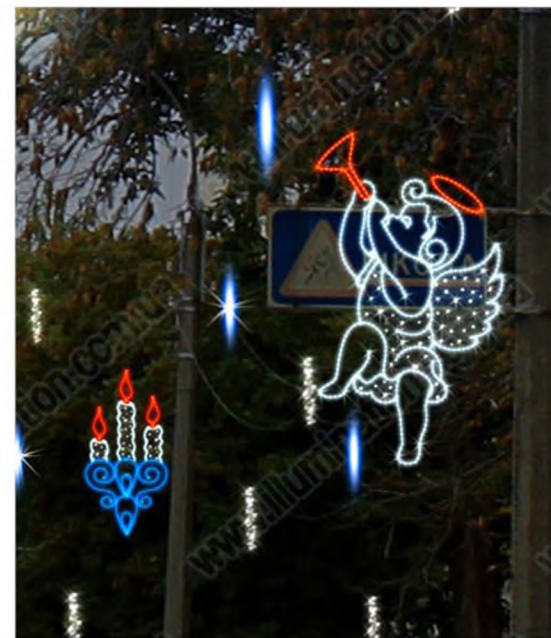


Святкове оформлення природних ландшафтів



бульв. Шевченка

Святкове оформлення міського партеру



ДЛЯ ПОТАТОК:

A series of horizontal dotted lines for writing notes.

ВІДДІЛ РЕКЛАМИ ТА ДИЗАЙНУ МІСЬКОГО СЕРЕДОВИЩА
УПРАВЛІННЯ ПЛАНУВАННЯ ТА АРХІТЕКТУРИ
ДЕПАРТАМЕНТ АРХІТЕКТУРИ, МІСТОБУДУВАННЯ ТА ІНСПЕКТУВАННЯ
ЧЕРКАСЬКОЇ МІСЬКОЇ РАДИ
18000, м. Черкаси, вул. Байди Вишневецького, 36
тел.: (0472) 32-57-16
www.rada.cherkassy.ua

